

Смазка стола и салазок

Стол и салазки периодически смазываются от ручного насоса 14, прифланцованного с левого торца салазок (рис. 53). Насос вставляется в нишу салазок, имеющую сверху отверстие с фильтром и заливаемую маслом с контролем по маслоуказателю.

- 12 — смазка подшипника конического зубчатого колеса;
- 5 — смазка подшипника колеса привода круглого
- 6 — смазка вилки включения вой муфты;
- 10 — смазка гайки поперечной
- 9 — смазка гильзы ходового в

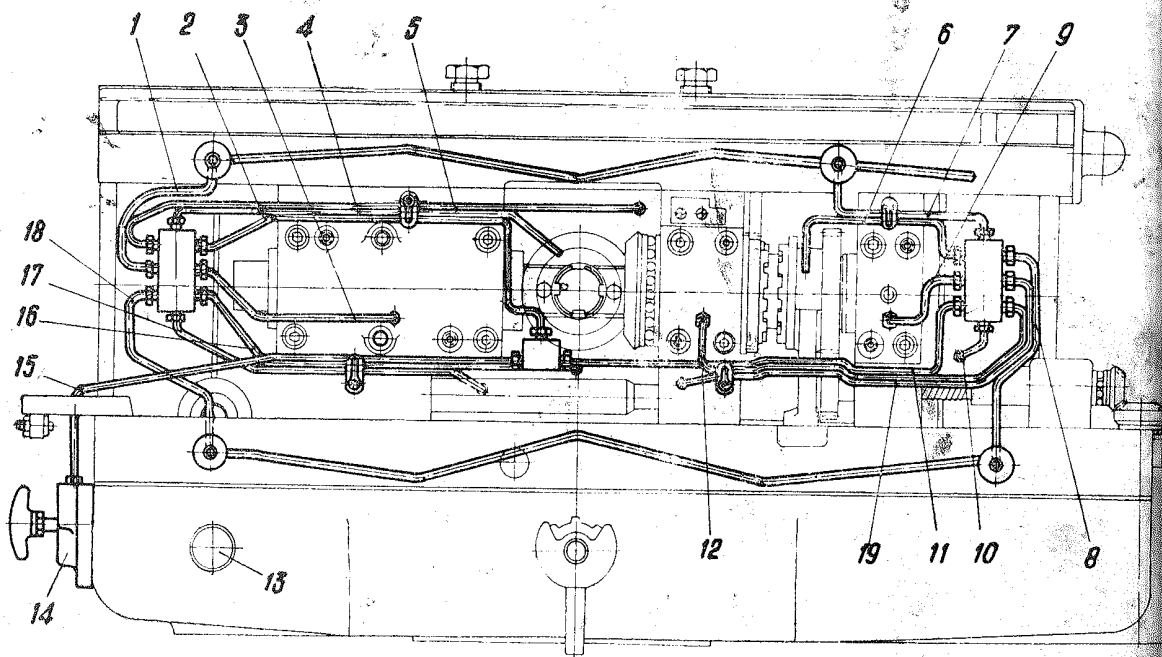


Рис. 53. Смазка салазок

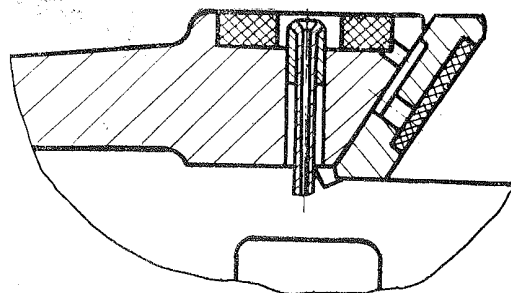


Рис. 54. Смазка клина

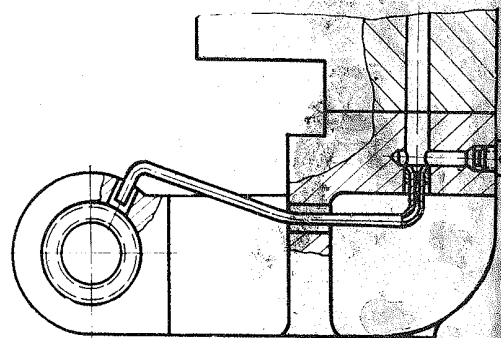


Рис. 55. Смазка винта поперечной подачи

Масло от ручного насоса подается к центральному распределителю, от него — к двум боковым и дальше поступает к отдельным точкам смазки с помощью следующих трубок (рис. 53, 54 и 55):

- 1, 7, 8, 18 — смазка направляющих салазок;
- 4 — смазка конических зубчатых колес;
- 3 — смазка гайки ходового винта;
- 17, 19 — смазка направляющих консоли;
- 16 — смазка подшипника конического зубчатого колеса центрального кронштейна;

При очередном ремонте необходимо проверить поступление масла во все указанные 14 точек; те трубки, в которых смазка не обнаружена, должны быть отсоединены от маслораспределителя и продукты.

Ручной насос периодической смазки может работать только погруженным в масляную ванну, уровень которой контролируется маслоуказателем.

Трубка насоса (в масляной ванне) полностью погружена в масло, которое через отверстие