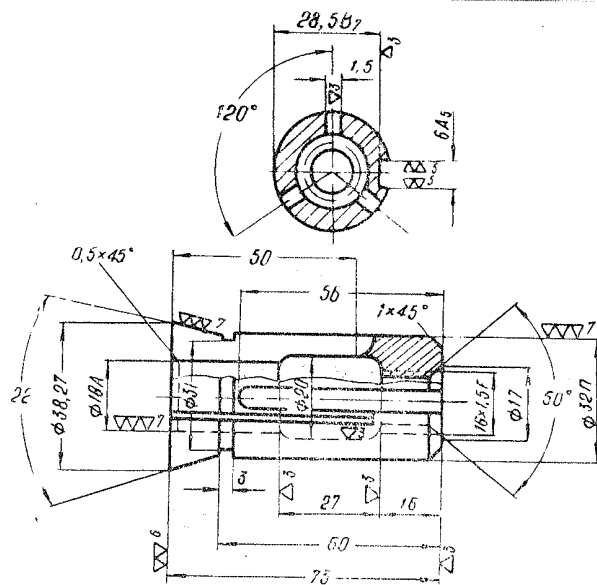
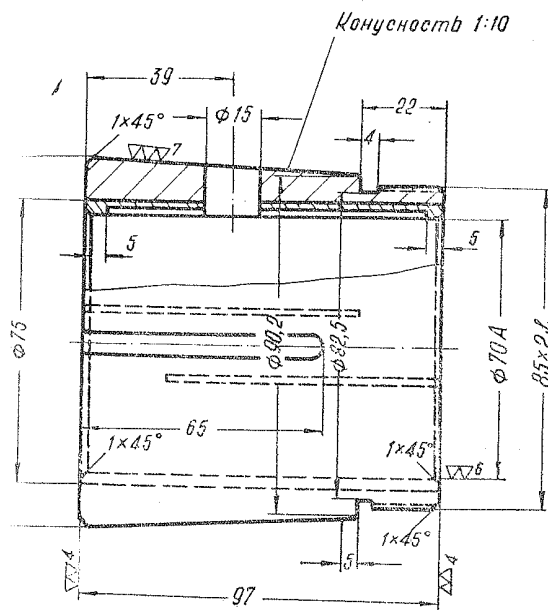


ЧЕРТЕЖИ БЫСТРОИЗНАШИВАЮЩИХСЯ ДЕТАЛЕЙ

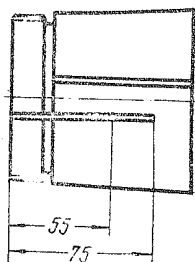


Технические условия:
Биевание наружной поверхности
относительно $\phi 18A$ не более 0,02
Контролировать до разрезки
Материал Бр. АЖ 0,2-3,3

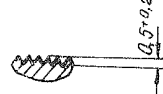
Рис. 64. Подшипник серьги станка модели 6M82III



Вид по стрелке А



Профиль $\phi 75$ грубая расточка
резцом под биметалл.



Материал: ст. 15 Бр. 04С 6-6-3

Рис. 64а. Подшипник серьги станка модели 6M83III